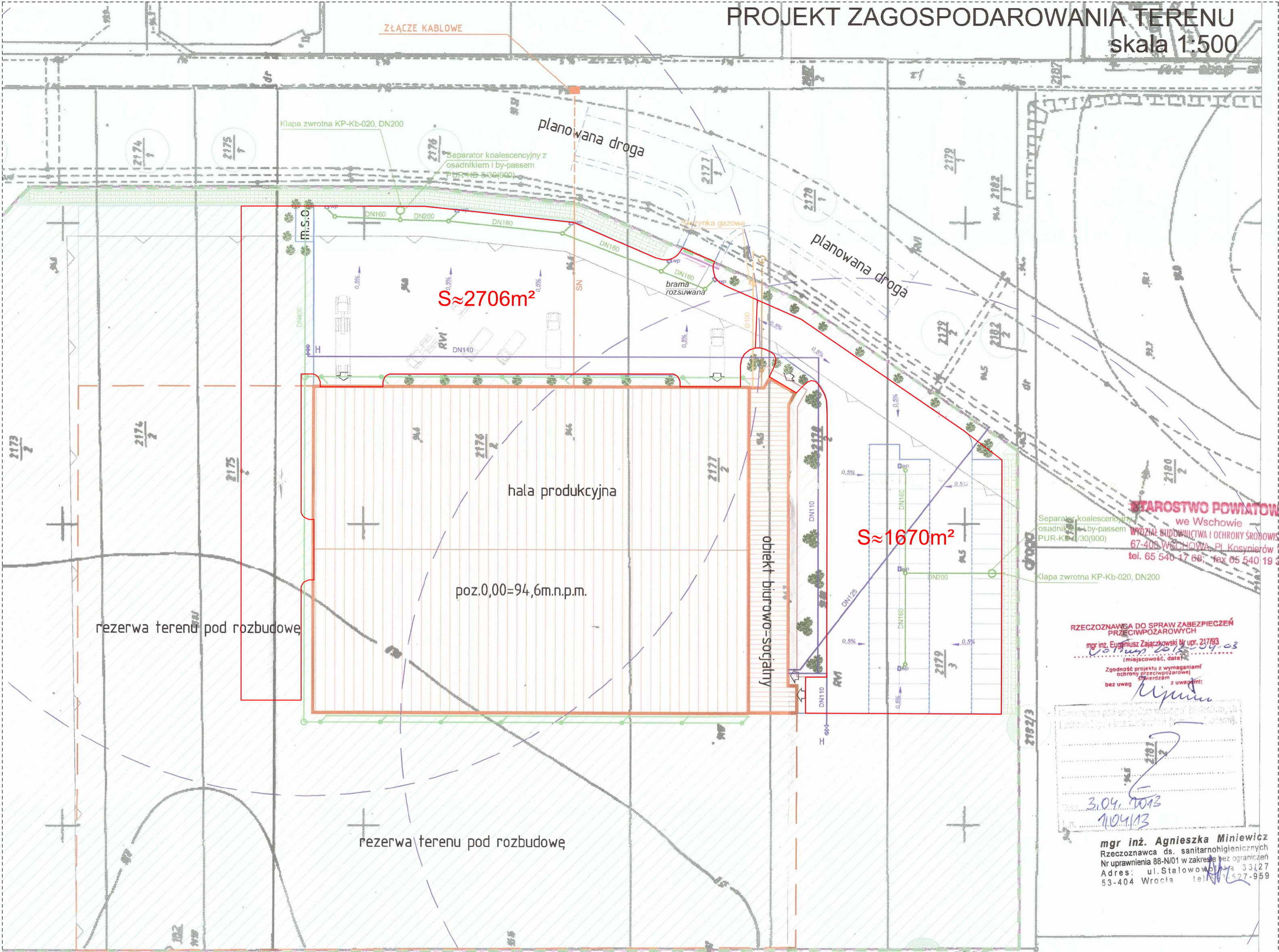


PROJEKT ZAGOSPODAROWANIA TERENU  
skala 1:500



S≈2706m<sup>2</sup>

S≈1670m<sup>2</sup>

STAROSTWO POWIATOWE we Wschowie  
WYDZIAŁ BUDOWNICTWA I OCHRONY ŚRODOWISKA  
67-400 WSCHOWA, Pl. Kosynierów  
tel. 65 540 17 68; fax 65 540 19 43

RZECZOZNAWCA DO SPRAW ZABEZPIECZEŃ PRZECIWPÓŻAROWYCH  
mgr inż. Eugeniusz Zajaczkowski w. upr. 21783  
3.04.2013  
11.04.13

mgr inż. Agnieszka Miniewicz  
Rzecznik ds. sanitarnohigienicznych  
Nr uprawnień 88-N/01 w zakresie bez ograniczeń  
Adres: ul. Stalowa 33/27  
53-404 Wrocław tel. 71 327-959

LEGENDA

- projektowana sieć wodociągowa
- projektowana sieć kanalizacji sanitarnej
- projektowana sieć kanalizacji deszczowej czystej
- projektowana sieć kanalizacji deszczowej brudnej
- projektowana sieć gazowa
- projektowane przyłącze energetyczne

Sieci objęte osobnym postępowaniem administracyjnym

- sieć wodociągowa
- sieć kanalizacji sanitarnej
- sieć kanalizacji deszczowej czystej
- sieć kanalizacji deszczowej brudnej
- sieć gazowa
- przyłącze energetyczne

Jednostka projektowa: BIURO PLANOWANIA PRZESTRZENNEGO BPP Jerzy Jakimiec ul. Słowackiego 20b; 58 - 300 Wałbrzych tel. (074)8422139; e-mail: bppj@wp.pl	Inwestor: ELEKTROBUD S.A. Pyszczyńska Dolna 39 67-400 WSCHOWA
Inwestycja: Zakład Produkcji Innowacyjnych Stacji Transformatorowych Budowa Zakładu Produkcyjnego z Lakiernią Proszkową ul. Nowopolna, Wschowa	
Projekt: PROJEKT BUDOWLANY	Nr rys.: PZ02
Nazwa rysunku: PLANSZA ZBIORCZA SIECI	Skala: 1:500
Projektant: mgr inż. Wojciech Specyjak UAN.V-7342/3/20/04	Podpis: [Signature]
Sprawdzająca: mgr inż. Jarosław Popiołek 81/DOS/08	Podpis: [Signature]
Asystent: mgr inż. Małgorzata Pundowska	Podpis: [Signature]
Asystent: inż. Przemysław Waszkiewicz	Podpis: [Signature]
Data: marzec 2013	PRAWA AUTORSKIE ZASTRZEŻONE. KOPIOWANIE BEZ PISEMNEJ ZGODY AUTORA ZABRONIONE